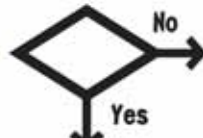


畑のとれさぶろう 導入検討シート

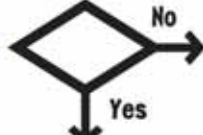


生産者・生産組合である



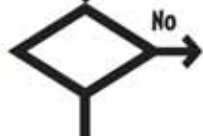
小売店様、流通・加工業様、消費者団体様の場合は『畑のとれさぶろう』をベースとしたシステム構築をご提案いたします。

記録・公開手順は検討済み



記録方法、公開プロセスなど段階毎にご提案いたします。

栽培状況を記録している

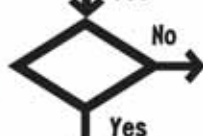


栽培記録を作成してください。

<記録可能な項目>

- 1.生産者のプロフィール
- 2.圃場の位置・状況・前作
- 3.作業日、作業内容
 - ・耕起・は種から収穫・出荷まで
- 4.農薬情報
 - ・農薬名・薬剤種類名・成分
 - ・用途・剤型・主成分・毒性
 - ・魚毒・使用基準・残留期間
 - ・散布量・倍率・回数
 - ・農水省登録
 - ・環境ホルモンの疑いチェック
- 5.肥料情報
 - ・肥料名・肥料種類・成分
 - ・原料・用途・入手先
 - ・原産国・肉骨粉のチェック
- 6.投入資材の使用日、内容
- 7.品目情報
- 8.品種情報
 - ・種子・遺伝子組み換えチェック
- 9.残留農薬検査
 - ・検査報告書の添付
- 10.選別、集出荷情報
 - ・集荷日・選別内容
 - ・出荷日・輸送方法、輸送会社

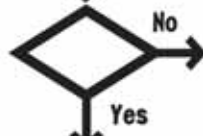
消費者・食品スーパー等に産直出荷している



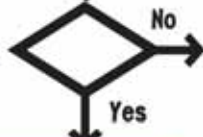
●全経路のトレーサビリティのためには、流通・加工の各段階での経路や処理情報を把握する必要があります。
●お客様の運用計画やLAN、サーバー等との連携を検討する必要があります。

お気軽にご相談ください。

既存システムと連携は特に必要ない



生産・出荷ロットを分別管理できる



『畑のとれさぶろう』をそのままご利用いただけるでしょう。

『畑のとれさぶろう』をベースにしたシステム構築をご提案いたします。

「畑のとれさぶろう」のカスタマイズは不要



『畑のとれさぶろう』をお客様のサーバーに組み込むか、お客様専用システムとしてサーバー構築・運用を代行いたします

『畑のとれさぶろう』ASPがご利用いただけます



システム要件

<ASPの場合>

- ・インターネットに接続できるPCを最低1台
- ・カメラ付き携帯電話を最低1台
- <ASP以外、お客様サーバーの必要環境>
- ・Servlet 2.3/JSP 1.2、Java2SE 1.4
- ・MySQL 3.23x、MySQL Connector/J 2.0

<履歴閲覧環境>

- ・携帯電話：インターネットに接続できるJ-フォン、au、NTTドコモの携帯電話
- ※QRコード読みとりには対応するカメラ付き携帯電話が必要
- ※ボーダフォンライブ！（J-フォン）、EZweb（au）、J-mode（NTTドコモ）が利用できること
- ・パソコン：インターネットエクスプローラ4.0以降、ネットスケープ6.0以降



デモサイトアクセス用
二次元コード（QRコード）

『畑のとれさぶろう』技術・運用サポートサイト <http://toresaburo.net>

『畑のとれさぶろう』開発元・サポート

『畑のとれさぶろう』見積依頼・購入



株式会社 ノア

〒093-0075 北海道網走市北5条西8丁目4-2
TEL 0152-45-5008 FAX 0152-45-5009
info@noah.jp <http://www.noah.jp/>